

C Instruments

Pacific

Jonathan Kreisberg

Swing ♩ = 114

A

N.C.

5

N.C.

B

D-11

CΔ7

A 7(#11)

F Δ7(#11)

D-11

D \flat Δ9

B \flat -9

C

D-7

C#7(#9)

CΔ7(#9)

B \flat min $\overset{6}{9}$

A-7

A \flat Δ7

D-7

E \flat $\overset{6}{9}$

D

E 7(#9)

F Δ7(#11)

G Δ7(#5)

A \flat Δ7(#5)

BΔ7(#5)

D \flat Δ7

D 7(#9)

Pacific - 2

E

33

A-7(b6) C-7(b6) D-7 Eb-7

37

E \flat -7 E $_9^6$ F-(Δ 7) C \sharp -(Δ 7) D-7 E \flat -7

41

E \flat -7 E $_9^6$ F-(Δ 7) C \sharp -(Δ 7) A-7

45

F Δ 7 C \sharp -(Δ 7) To Coda

Pacific - 3

Solos

A

N.C.

47



51

N.C.



B

D-11

C Δ 7

A 7(#11)

F Δ 7(#11)

55



D-11

D \flat Δ 9

B \flat -9

59



C

D-7

C \sharp 7(#9)

C Δ 7(#9)

B \flat min $\overset{6}{9}$

63



A-7

A \flat Δ 7

D-7

E \flat $\overset{6}{9}$

67



D

E 7(#9)

F Δ 7(#11)

G Δ 7(#5)

A \flat Δ 7(#5)

71



B Δ 7(#5)

D \flat Δ 7

D 7(#9)

75



Pacific - 4

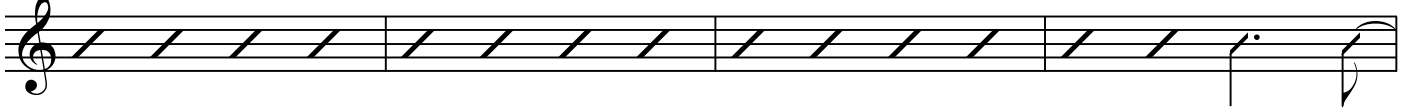
E A-7(b6) C-7(b6) D-7 Eb-7

79



Eb-7 E9 F- (Δ7) C#- (Δ7) D-7 Eb-7

83



Eb-7 E9 F- (Δ7) C#- (Δ7) A-7 FΔ7 C#- (Δ7)
D.C. al Coda

87



Progressively break down into free rhythm

93 N.C. (C pedal)



97 N.C. (C pedal)

